

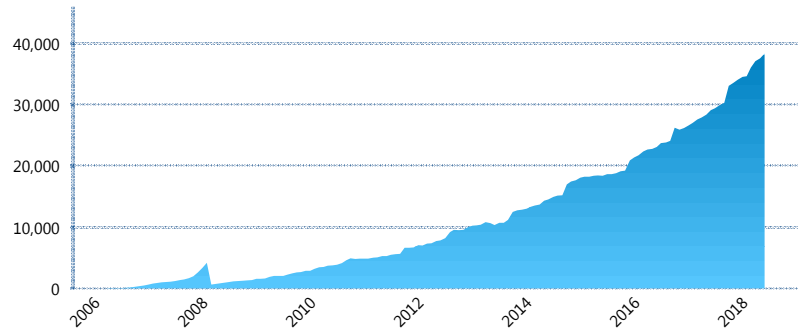
I. INFORMACIÓN FINANCIERA

I) Detalles del Fondo

Detalles del Fondo	
Razón Social	Siefore Coppel Básica 2 S.A. de C.V.
Inicio de Operaciones	28/04/2006
Tipo de Fondo	Básica
Clave Bolsa	COPPEL2
Activos Administrados *	38,345
ISIN	MX54CO0L0028
Comisión Anual	1.08%
Administrador	Afore Coppel S.A. de C.V.
Director General	Lic. Mauricio Adrián Alarcón Montes de Oca
Presidente del Consejo	Enrique Ramón Coppel Luken

Activos Administrados *

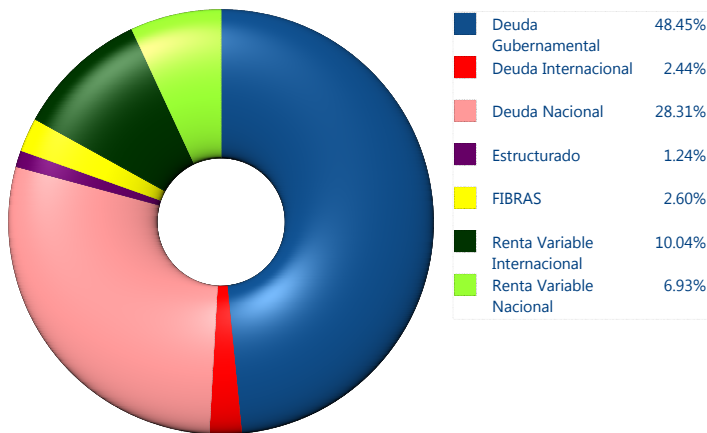
\$38,345



*Cifras en millones de pesos

Contiene el efecto de fusiones, cortes transversales y transferencias por edad. Para mayor información consultar: <http://www.consar.gob.mx/gobmx/Aplicativo/Factsheets/EC/ECSAR.pdf>

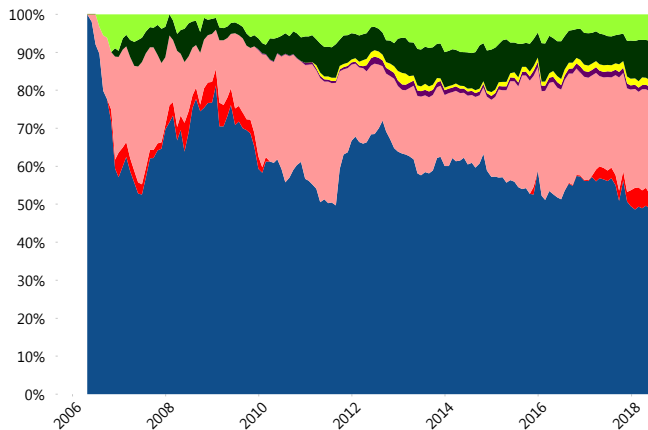
II) Inversiones



Tipo de Instrumento		Coppel (SB2)	Sistema Básicas 2**
Renta Variable Nacional	Renta Variable Nacional	6.93%	6.01%
	Total	6.93%	6.01%
Renta Variable Internacional	Renta Variable Internacional	10.04%	14.34%
	Total	10.04%	14.34%
Mercancías	Mercancías	0.00%	0.26%
	Total	0.00%	0.26%
FIBRAS	FIBRAS	2.60%	3.09%
	Total	2.60%	3.09%
Estructurado	Estructurados	1.24%	5.11%
	Total	1.24%	5.11%
Deuda Nacional	Aerolíneas	0.16%	0.00%
	Alimentos	2.84%	0.84%
	Automotriz	1.42%	0.16%
	Banca de Desarrollo	0.00%	1.79%
	Bancario	0.79%	1.28%
	Bebidas	0.90%	0.66%
	Cemento	0.00%	0.03%
	Centros Comerciales	0.16%	0.06%
	Consumo	1.77%	0.33%
	Empresas Productivas del Estado	0.00%	0.00%
	Paraestatal	3.02%	3.05%
	Estados	0.40%	0.52%
	Europesos	0.00%	3.30%
	Grupos Industriales	0.14%	0.59%
	Infraestructura	7.24%	3.90%
	Inmobiliario	0.77%	0.06%
	OTROS	2.30%	1.01%
	Papel	0.00%	0.12%
	Serv. Financieros	0.71%	0.38%
	Siderurgica	0.00%	0.00%
	Telecom	1.86%	1.23%
Transporte	1.99%	0.57%	
Vivienda	1.85%	1.62%	
Total	28.31%	21.50%	
Deuda Internacional	Deuda Internacional	2.44%	0.69%
	Total	2.44%	0.69%
Deuda Gubernamental	BONDESD	2.08%	0.92%
	BONOS	0.00%	11.84%
	BPA182	0.11%	0.00%
	BPAS	0.00%	0.05%
	CBIC	0.00%	3.65%
	CETES	0.03%	4.26%
	UDIBONO	41.97%	25.32%
	UMS	0.00%	0.69%
	REPORTO	4.25%	2.26%
	Total	48.45%	48.99%
	**C Total	100.00%	100.00%

**C Considera las inversiones de todo el grupo de SIEFOPES Básicas 2
Cifras al cierre de junio de 2018

Evolución de Inversiones



III) Desempeño

Rendimiento Bolsa

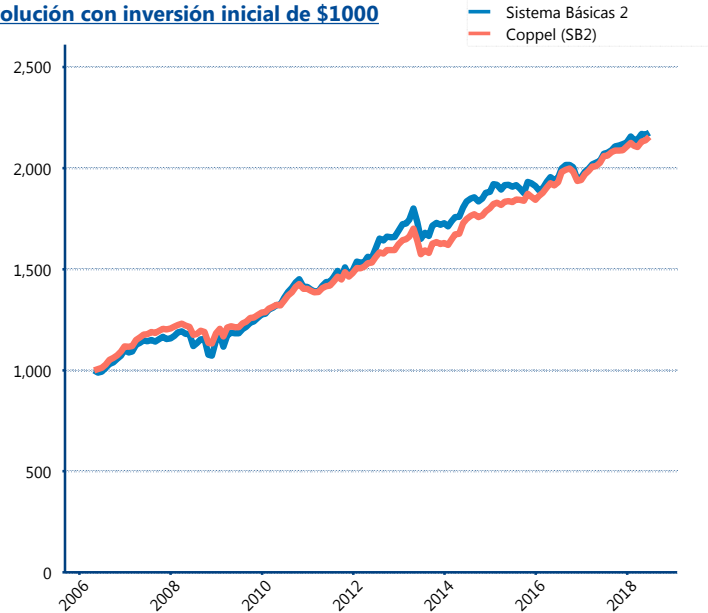
Tipo	Coppel (SB2)	Sistema Básicas 2
1 año	4.92%	5.44%
2 años	5.77%	5.71%
3 años	5.59%	4.55%
5 años	6.32%	5.49%
Histórico	-	10.20%

Indicador de Rendimiento Neto

Siefore	IRN %
Profuturo (SB2)	5.59%
Coppel (SB2)	5.08%
Inbursa (SB2)	4.74%
SURA (SB2)	4.56%
Citibanamex (SB2)	4.54%
Azteca (SB2)	4.32%
PensionISSSTE (SB2)	3.97%
Principal (SB2)	3.77%
XXI-Banorte (SB2)	3.77%
Invercap (SB2)	2.94%

Promedio Simple	4.33 %
Promedio Ponderado	4.36 %

Evolución con inversión inicial de \$1000



Construido con el precio de la Siefore registrado en la Bolsa Mexicana de Valores

IV) Medidas de sensibilidad y riesgos

Evolución del Plazo Promedio Ponderado

